

# Hymmermobil Hymmermobil Hymmermobil

83



**ERIBA-HYMER**

*Modelle auf Daimler-Benz  
Chassis*

# ***Hymermobil. Ein Programm setzt Maßstäbe***

Eriba-Hymer, seit 25 Jahren Begriff für qualitativ hochwertige Produkte auf dem Freizeitsektor, gilt auch als Pionier im Reisemobilbau. Schon 1961 existierten die ersten „Hymer-Reisemobile“, damals als ausgebauter Borgward-Fahrzeuge.

Die Serienproduktion in größeren Stückzahlen begann 1972 mit den Hymermobilen, die bis heute immer eine steigende Beliebtheit erfahren haben.

Qualität und Sicherheit sind Maximen, die in jedem Fahrzeug aus dem Hause Eriba-Hymer stecken. Qualität bedeutet in den Hymermobilen nicht nur exzellente Verarbeitung bis ins Detail, Qualität bedeutet bei den Hymermobilen im besonderen Maße mehr Lebensqualität, denn der Raum in den Fahrzeugen wurde konsequent dem Bedarf der Funktion nach konzipiert.

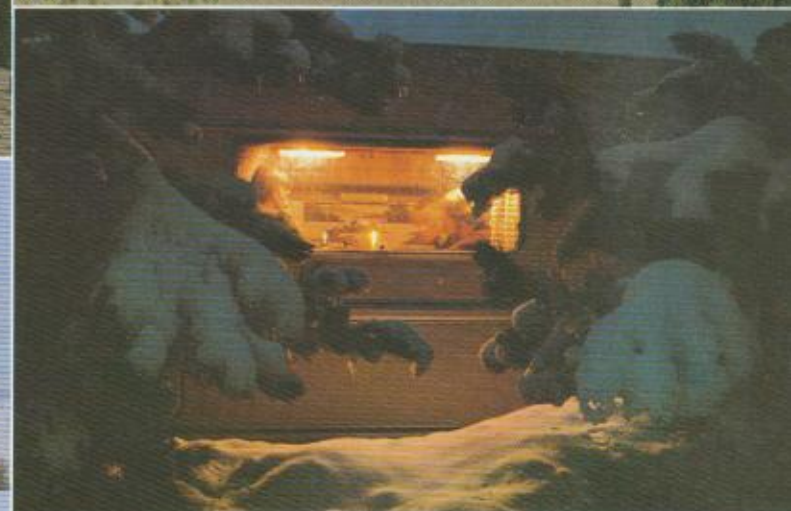
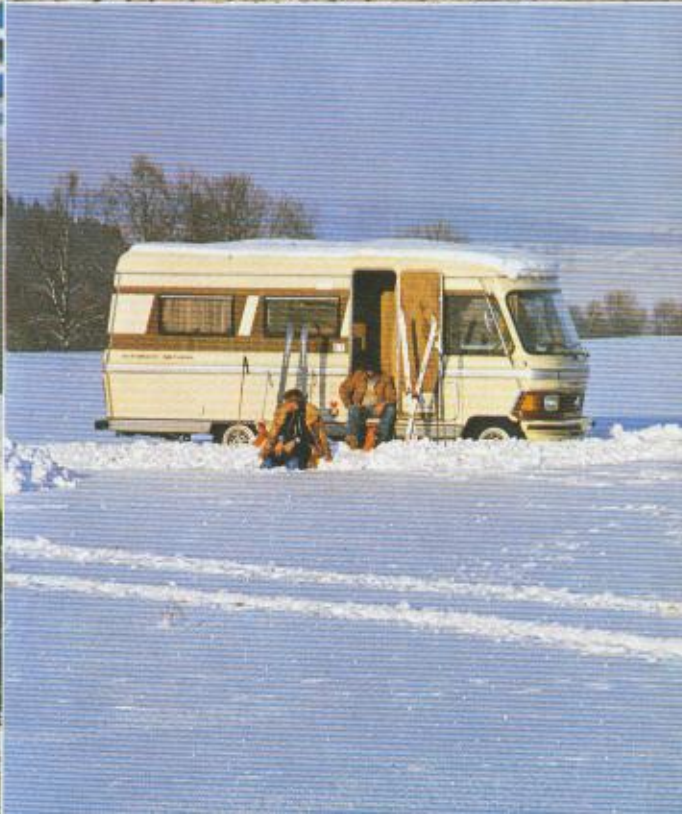
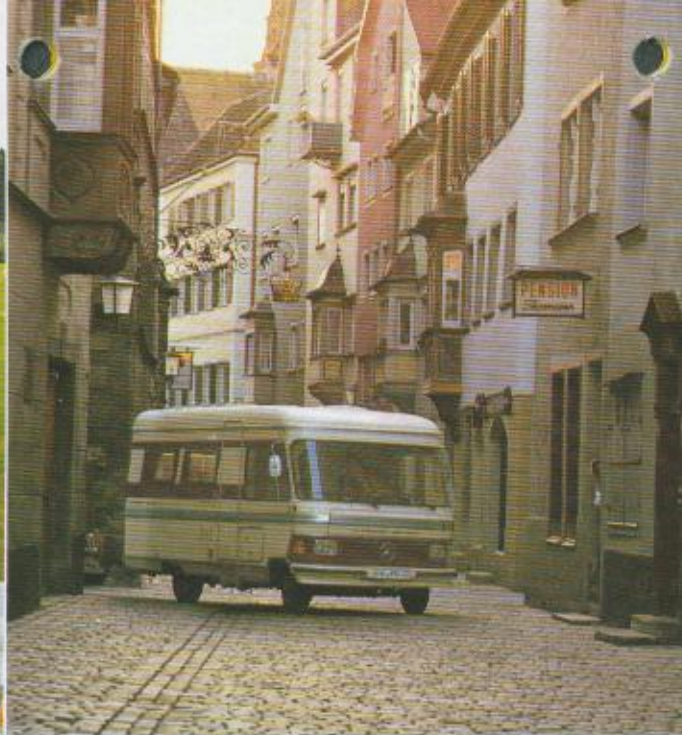
Viele Tausende Hymermobile sind heute auf allen Straßen der Welt zu finden. Nicht ohne Grund. Ein Reisemobil ist oft eine Anschaffung fürs Leben. Eine Anschaffung, bei der man Vertrauen in ein Produkt, Vertrauen in die Zuverlässigkeit, Vertrauen in die Qualität haben muß. In Eriba-Hymer's große Erfahrung haben Tausende von Menschen Vertrauen gesetzt. Hymermobile sind

zu Recht Vorbild für viele Hersteller. Deshalb muß die Entscheidung für das Original-Hymermobil fallen.

Mit dem Programm 83 wurde ein weiterer Schritt getan, den Vorsprung weiter auszubauen. Damit sind weitere souveräne Akzente für die Zukunft gesetzt, als Vorbild für viele. Als Maßstab für viele.

Ein Programm, das keine Wünsche offenläßt. Ein Programm mit zukunftsweisender Technik. Ein Programm der internationalen Spitzenklasse. Souverän, richtungweisend, exklusiv.

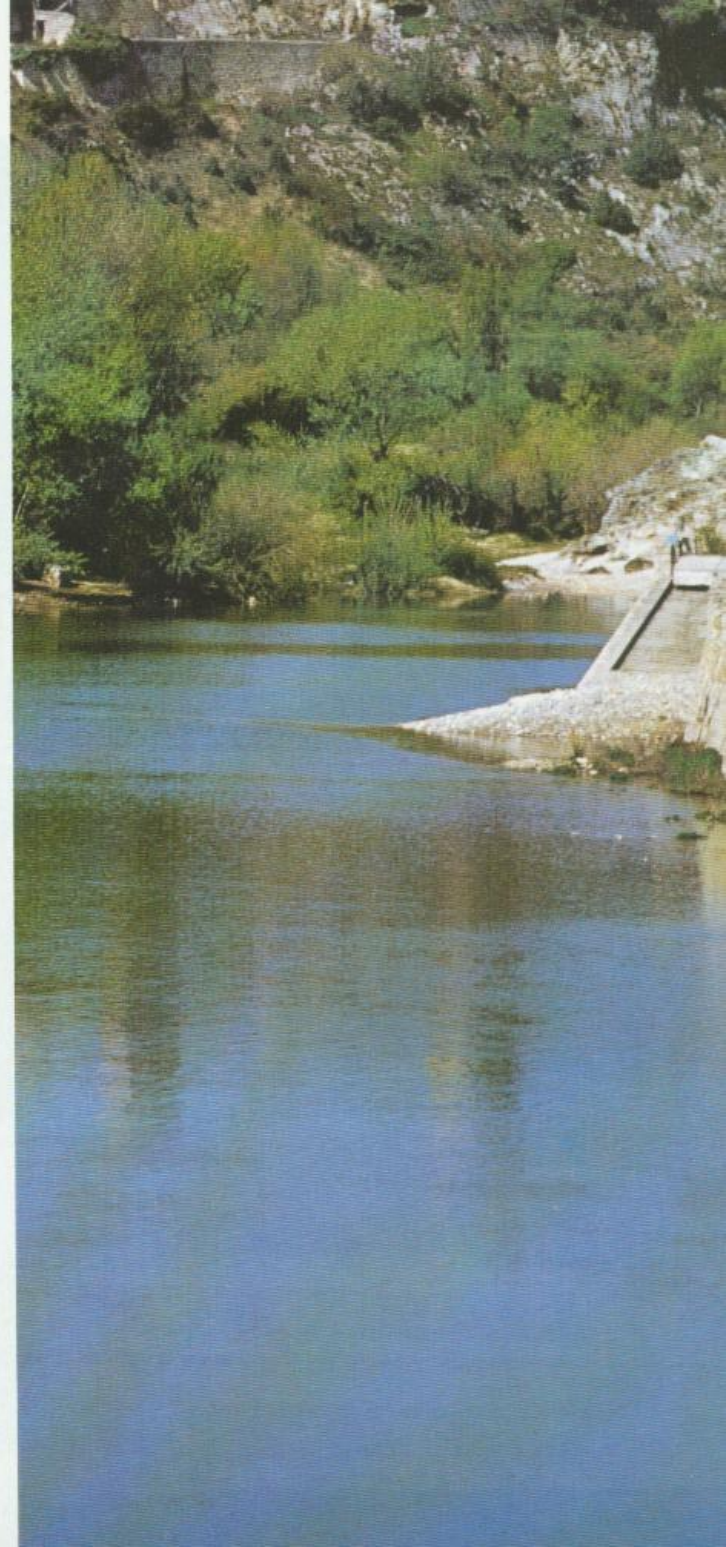






# ***Hymermobil. Ihre Freiheit ist am Ziel***

Ein Slogan, der individuelle Freiheit anspruchsvoll verwirklicht. Hymermobil ist eine Freizeitform, die in idealer Weise den Traum von Freiheit, Unabhängigkeit und Behaglichkeit verwirklicht. Ob als Ferienhaus an den aufregendsten und schönsten Orten der Welt, als komfortable Skihütte, als Domizil nach einer Segelpartie, als Wochenendhaus oder als verträumte Villa unter Palmen, immer ist das Hymermobil das Heim als zentraler Ausgangspunkt für viele Erlebnisse. Wo anders ist die Synthese aus Wohnen und Fahren so vollkommen? Wo anders läßt sich der Traum von Freiheit in geborgener Sicherheit besser verwirklichen? Hymermobil für betont anspruchsvolle Individualisten.









# Die zukunftsichere Form für Wohnkomfort und Fahrkomfort

## Tausendfach bewährte Chassis.

Die Fahrgestelle von Daimler-Benz sind den besonderen Anforderungen an ein Reisemobil angepaßt. Zusätzliche Verstärkungen, abgestimmte Stabilisatoren und Stoßdämpfer ergänzen die besonderen Hyermobil-Anforderungen. Der Radstand wurde belassen, um eine optimale Achslastverteilung beizubehalten und um die Manövrierfähigkeit, den kleinen Wendekreis, für Hyermobilfahrer günstig zu gestalten. Nicht optische Gags bestimmen das Konzept, sondern klar vorgegebene Funktionen. Dies gilt auch für die Reifenabstimmung mit geringem Rollwiderstand, dadurch Kraftstoffersparnis und höhere Spitzengeschwindigkeiten.

## Das kompromißlose Konzept für Fahren und Wohnen.

Ein Reisemobil ist eine Kombination zwischen Fahrzeug und Wohnung. Neben problemlosen Fahreigenschaften wird deshalb bei den Hyermobilen besonders Wert auf die Wohnqualität gelegt. Deshalb die Konzeption des eigenständigen Aufbaus, der das Fahrerhaus ins Gesamtkonzept mit einbezieht. Ein Hyermobil besitzt die optimale Größe für Fahren und Wohnen, weil es von Grund auf dafür konzipiert wurde. Kompromißlos der Funktion gerecht werdend.

Die konsequente Raumausnutzung beim Hyermobil bedeutet auch, daß das Fahrerhaus konsequent in den Wohnbereich integriert ist. Jede Türe nach außen stellt eine Schwachstelle an Isolation und Stabilität dar. Nicht jeder liebt es, an einer Türe zu schlafen, und deshalb ist ein Hyermobil serienmäßig ohne Fahrerhaustüre nach den Wünschen

von über 90 % der Hyermobilkunden konstruiert. Das klassische Konzept der Reisemobil-Luxusklasse.

## Sitzkomfort von Grund auf.

Seit es Hyermobile gibt, waren es auch immer die Fahrer- und Beifahrersitze, denen höchstes Lob gezollt wurde. Entspanntes Fahren auf körpergerecht geformten, vielseitig verstellbaren Sitzen dient der Sicherheit. Die integrierten Kopfstützen sind stabil, aber nachgebend gepolstert. Bis zur Liegestellung sind die Rückenlehnen zu verstellen. Die Armlehnen lassen sich stufenlos der Idealposition anpassen, aber auch ganz hochklappen. Mit der Längsverstellung erreicht man den Ausgleich für jede Körpergröße. Der Beifahrersitz ist immer drehbar. In Verbindung mit der L-Sitzgruppe ist auch der Fahrersitz drehbar und damit in die Sitzgruppe zum bequemen Couchsessel integriert.









# **Konstruktive Sicherheit und funktionale Ausstattung**

Erst ein Sicherheitssystem in Verbindung mit den Karosriefunktionen garantiert ein perfekt abgestimmtes Zusammenspiel. Wesentliches Merkmal ist die Stahlrohrkonstruktion, die dem gesamten Fahrzeug als Basis dient. Nur diese Konstruktion ermöglicht Sitz-, Gurt- und Möbelverankerungen, die im Ernstfall größtmögliche Sicherheit bieten. Die Front eines jeden Hyermobils in GFK, in strömungsgünstiger Bauweise und mit Spoiler bietet größtmöglichen Rundblick. Geräuschkämpfung, große Sonnenschutzblenden und Innenrückspiegel ergänzen das Gesamtkonzept.

## **Beispiele der Hyermobil-Sicherheit**

- Stahlrohr-Sicherheits-Karosserie
- integrierte Knautschzonen im Front- und Heckbereich
- ECE-geprüfte Gurtpunkte für Fahrer- und Passagiersitze
- Crash-Test-geprüfte Sitzverankerungen
- Überrollbügel
- abgepolsterte Möbelkanten und -Ecken

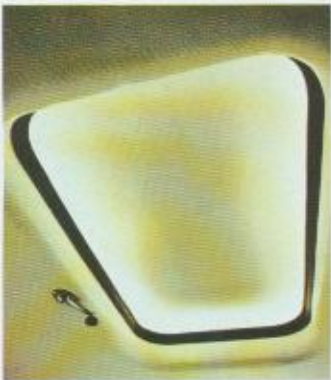
## **Sicherheitsmerkmale**

Getönte Frontscheibe aus Verbundglas. Automatik-Sicherheitsgurte für Fahrer und Beifahrer. Dreigeteilte GFK-Frontkarosserie (reparaturfreundlich). Stabile Stoßfänger in Front und Heck. 2 große fibrationsarme Außenspiegel mit Bügelhalter. H-4-Scheinwerfer.



1. Patentierter Eriba-Kurbeldachlüfter
2. Abgepolsterte Ecken und Kanten
3. Duschvorhang im Waschraum
4. Spiegelschrank beleuchtet, WC, Waschbecken, Frischwassersertank
5. Seitenrückspiegel am Bügelhalter
6. Absenkbares Bugdoppelbett
7. Armaturen mit Kontrolleuchte für Eintrittstufe
8. Dreigeteilte GFK-Front
9. Gasflaschenfach/Außenklappe
10. Eintrittstufe von innen und außen zu bedienen
11. und außen zu bedienen
12. Pantry mit Dunstabzug, Külschrank, Spüle
13. Stereo-Radio-Wecker mit Digitaluhr
14. Große Rundsitzgruppe im Heck
15. Kofferraum
16. Teleskopstützen an allen Dachstaukästen





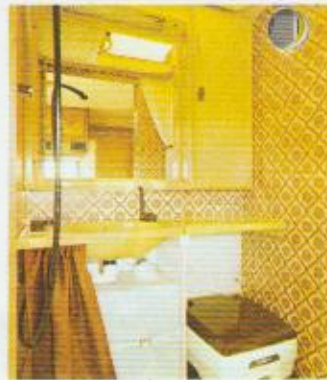
1



2



3



4



5



6



16



15



7



8



14



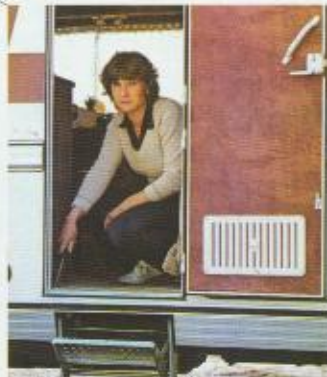
13



12



11



10



9



# Leistungsfähigkeit unter Beweis

Mit den B-Modellen der 83iger-Generation ist der Schritt zur absoluten Spitzenklasse kleiner geworden. Schon die äußere Optik – mit den braunen Zierstreifen – zeigt jetzt deutlich die Nähe zur S-Klasse an.

Zwei Modelle 540 und 650 dokumentieren eine Freizeitphilosophie, die geprägt ist durch ein optimales Verhältnis zwischen Funktion, Form und Dimension.



1. Großzügige Beleuchtung setzt die Hymermobile ins rechte Licht.
2. Markante Form der B-Klasse. Jetzt mit braunem Zierstreifen. Modell 540.

Die unaufdringliche Leistungsfähigkeit zeigt sich in einem Konzept technischer Funktionalität und luxuriöser Ausstattung. Die Zielsetzung, reisemobiltechnische Leistung komfortabel und kompakt zu gestalten, wurde in dieser Klasse konsequent realisiert. Kein Verzicht auf Raumangebot und hygienischen Komfort im idealen Verhältnis zu den äußeren Abmessungen. Die B-Klasse vereint in optimaler Weise Fahren und Wohnen als Konzept für Individualisten, die Lebensqualität in besonderem Maße mit einem Qualitätsprodukt verbinden. Vollständige Isolation bedeutet bei den Hymermobilen auch Winterfestigkeit, denn Wasserleitungen

sind so verlegt, daß sie mit Warmluft bestrahlt werden. Das Dach der B-Klasse in PU-AL-Bauweise hat z. B. einen Isolationswert, der einer 49 cm starken Ziegelwand entspricht. Doppelfenster und Kurbeldachlüfter mit Isolationsmatten vervollständigen dieses Bild. Langjährige Erfahrung, Tests in Alaska wie in der Sahara sind der Ausdruck für die Anstrengungen, um immer eine angenehme Atmosphäre zu schaffen. Die B-Klasse verbindet alle diese Vorteile in Modellen, die ausgereift und solide sind.





HYMER-MOBIL

HYMER-MOBIL

RV-W278







# Hymermobil 540

**Klassisches Konzept,  
auf lange Lebensdauer  
ausgelegt  
Hymermobil 540**

**Erfolgsgrundriß auf solider Basis. Diese bewährte Wohnraumlösung besticht vor allem durch die einladende, besonders große Rundsitzgruppe im Heck des Fahrzeugs. Dies bedeutet Längsbetten im Heck und einen sehr geräumigen Heckstauraum.**

**Das Hymermobil 540, die kompakte Variante in der B-Klasse auf Daimler-Benz-Chassis, bietet besonders leistungsstarke Motoren, sei es als Benziner oder als Diesel. Noch mehr Leistungsreserven und höhere Spitzengeschwindigkeiten. Hymermobil-Komfort bedeutet mehr als Bequemlichkeit. Er berücksichtigt Raumangebot, souveräne Fahrtechnik, auch in besonderem Maße die Sicherheit. Dazu kommen wesentliche Maßnahmen zur Dämpfung und Beseitigung von Motorgeräuschen.**

## Cockpit

Sitze in Clubsesselform mit Armlehnen und integrierter Kopfstütze, Beifahrersitz drehbar, Zigarettenanzünder, Beifahrer-Leseleuchte, Automatik-Sicherheitsgurte für Fahrer und Beifahrer, Innen-Rückspiegel, großzügige Ablagen, zwei Sonnenschutzblenden, Kontrollleuchte für Trittstufe, schallgedämpfter Motor und schallgedämpftes Armaturenbrett, zusätzliches, offenes Ablagefach im Frontbereich, absenkbares Bugdoppelbett, Überrollbügel hinter Fahrer- und Beifahrersitz, Frischluftdüsen für Fahrer und Beifahrer.

## Wohnbereich

Möbel in Nußbaumdekor mit abgepolsterten Möbelkanten, Fernsehfach, Teppichboden an Bettkästen hochgezogen, eingebaute Punktstrahler, getönte Doppelfenster, Trennvorhang zum Cockpit, Polster abgeknöpft mit Weichschaumauflage, abgerundete Oberschränkleuchten, Gasheizung 3000 WE mit Thermostat, Warmluftanlage mit Drehzahlautomatik, abgepolsterte, gespannte Winterrückenlehne.

## Pantry

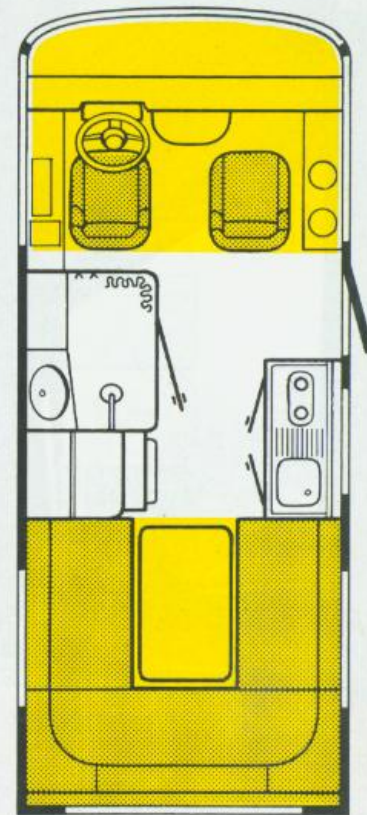
2-Flamm-Herd mit elektrischer Zündung, 60-Ltr.-Kühlschrank mit Eisfach für Gas-, 12-V- und 220-V-Betrieb, Dunstabzug mit verschließbarem Seitenabgang, elektrische Wasserversorgung warm und kalt, Stereo-Radio-Wecker UKW/MW, zwei Lautsprecher, Digitaluhr (Leuchtanzeige abschaltbar), eingebaute Antenne, Leuchtdiodenanzeigergerät für Batterie 1 und 2 (Lade- und Entladeanzeige), Springrollo.

## Waschraum

Komplette Duscheinrichtung, Duschvorhang, herausnehmbarer Duschrost, Warm- und Kaltwasser, Waschbecken, elektrische Wasserversorgung, Spiegelleuchte, Utensilienschrank, 12-V-Steckdose, Zweikammer-WC.

## Versorgung und Entsorgung

2 x 11 kg Gasflaschenfach, Frischwasserwechselkanister, separate Langzeitbatterie 60 Ah für Wohnteil mit automatischer Ladung bei laufendem Motor, automatische Trennung von Starterbatterie bei abgestelltem Motor, Ladeautomat für 220-V-Außenanschluß, ausgeklügelte 12-Volt-Stromversorgung, Heißwasserspeicher (Gasbetrieb), Abwassertank 100 Ltr., Abwasserschlauch in Heckstoßstange, Abwassertankfüllstandsanzeige.



2



3



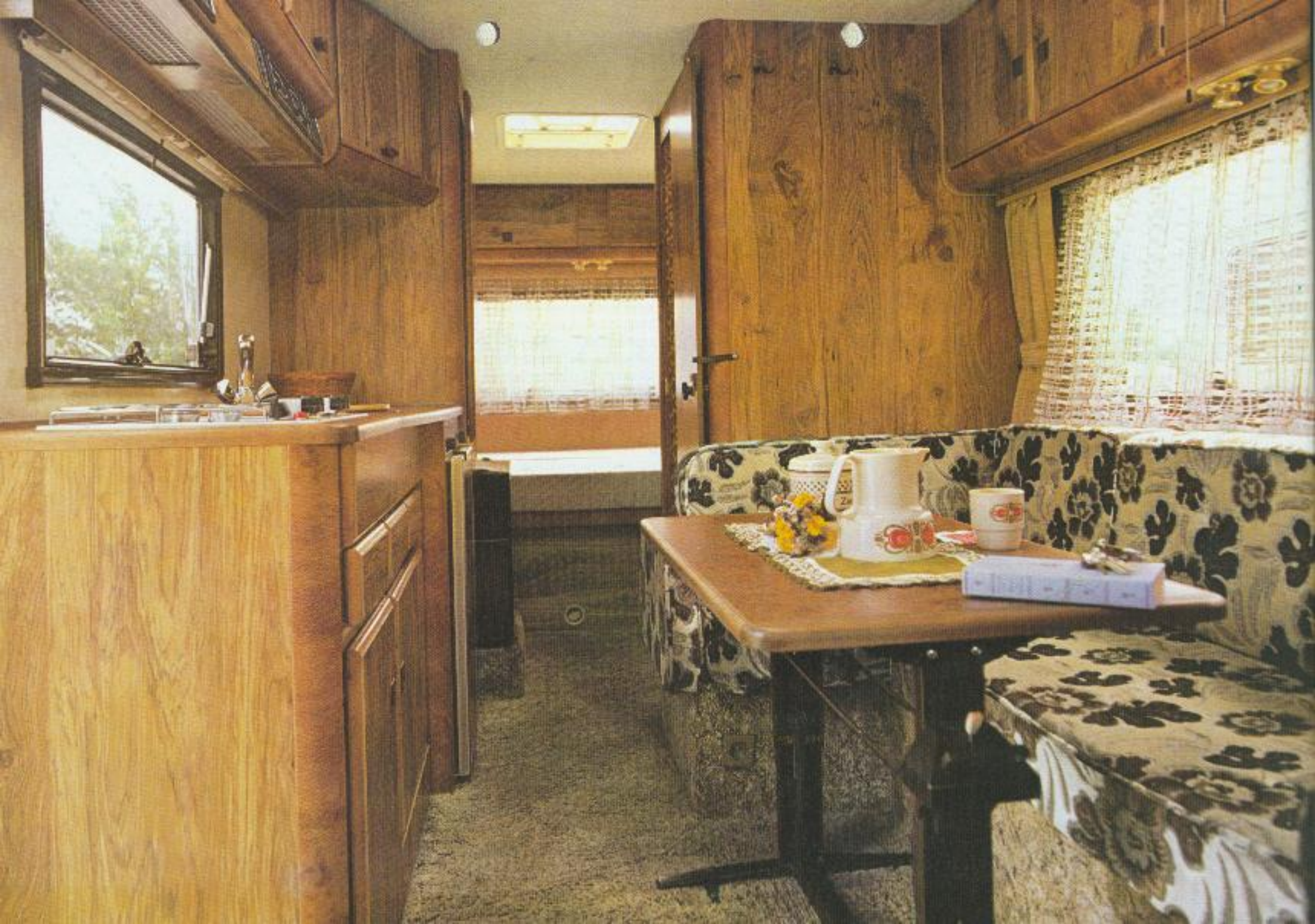
4



5

1. Geräumige Rundsitzgruppe im Heck des 540 bzw. 550.
2. Cockpit mit drehbarem Beifahrersitz.
3. Komplett ausgestatteter Waschraum.
4. Auf kleinstem Raum eine komfortable Pantry.
5. GFK-Formteile mit integriertem Spoiler. Das Gesicht der Hymermobile.







# Hymermobil 650

## Die souveräne Größe in der richtigen Form Das Modell 650

Innen größer als außen. Das großzügige Raumgefühl dieses erfolgreichen Modells vermittelt Überlegenheit in allen Situationen. Überlegenheit am Steuer, denn Wendigkeit und Leichtigkeit in der Handhabung vermitteln immer ein sicheres, beherrschtes Gefühl. Immer auch ein wenig das Gefühl eines „Kapitäns der Straße“. Überlegenheit aber auch im bequemen, großzügigen Raum. Die Flip-Dinette oder die L-Sitzgruppe hinter dem Fahrersitz sind immer der Mittelpunkt des Wohnraums. Eine gemütliche Sitzgruppe, für mindestens vier Personen. Die Wahl, ob Flip-Dinette oder L-Sitzgruppe, wird durch die individuellen Wünsche des Kunden bestimmt. Eine großzügige Pantry gegenüber der Sitzecke läßt dessen Herz höher schlagen, der gerne einmal seine Kochkünste beweisen möchte. Im Heck des Fahrzeugs – auch optisch durch die Waschräumtüre vom

vorderen Raum zu trennen – ist eine weitere kleine gemütliche Rundsitzgruppe oder wahlweise ein festes Doppelbett eingebaut. Ein weiteres besonderes Plus – der große Kofferraum in den Maßen 207 cm x 75 cm x 48 cm. Ein Platzangebot für verwöhnte Ansprüche. Ein Modell mit besonders günstigem Preis-Leistungs-Verhältnis.

## Cockpit

Sitze in Clubsesselform mit Armlehnen und integrierter Kopfstütze, Beifahrersitz drehbar, in Verbindung mit L-Sitzgruppe auch Fahrersitz drehbar, Zigarettenanzünder, Beifahrer-Leseleuchte, Automatik-Sicherheitsgurte für Fahrer und Beifahrer, Innen-Rückspiegel, großzügige Ablagen, zwei Sonnenschutzblenden, Kontrollleuchte für Trittstufe, schallgedämpfter Motor und schallgedämpftes Armaturenbrett, zusätzliches, offenes Ablagefach im Frontbereich, Überrollbügel hinter Fahrer- und Beifahrersitz, Frischluftdüsen für Fahrer und Beifahrer.

## Waschraum

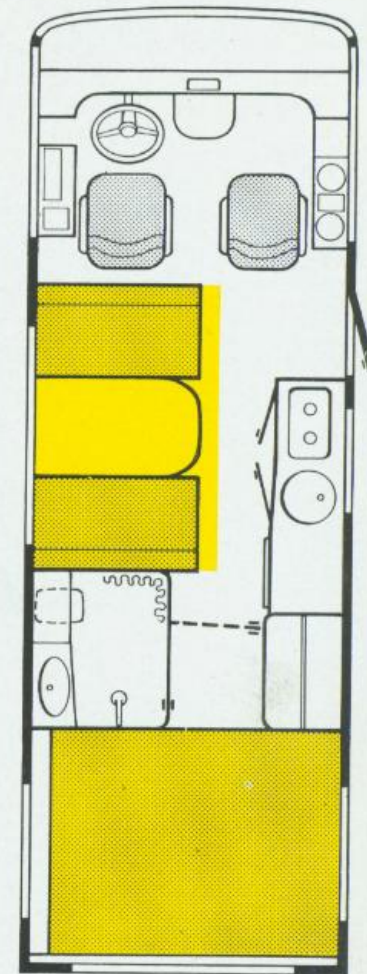
Komplette Duscheinrichtung, Duschvorhang, herausnehmbarer Duschrost, Warm- und Kaltwasser, Waschbecken, elektrische Wasserversorgung, Spiegelleuchte, Utensilienschrank, 12-V-Steckdose, Zweikammer-WC.

## Pantry

2-Flamm-Herd mit elektrischer Zündung, 85-Ltr.-Kühlschrank mit Eisfach für Gas-, 12-V- und 220-V-Betrieb, Dunstabzug mit verschließbarem Seitenabgang, elektrische Wasserversorgung warm und kalt, Stereo-Radio-Wecker UKW/MW, zwei Lautsprecher, Digitaluhr (Leuchtanzeige abschaltbar), eingebaute Antenne, Leuchtdiodenanzeigergerät für Batterie 1 und 2 (Lade- und Entladeanzeige), Springrollo.

## Versorgung und Entsorgung

2 x 11 kg Gasflaschenfach, 100-Ltr.-Frischwassertank mit Außeneinfüllstutzen, separate Langzeitbatterie 90 Ah für Wohnteil mit automatischer Ladung bei laufendem Motor, automatische Trennung von Starterbatterie bei abgestelltem Motor, Ladeautomat für 220-V-Außenanschluß, ausgeklügelte 12-Volt-Stromversorgung, Heißwasserspeicher (Gasbetrieb), Abwassertank 100 Ltr., Abwasser-schlauch in Heckstoßstange, Abwassertankfüllstandsanzeige.



## Wohnbereich

Möbel in Nußbaumdekor mit abgepolsterten Möbelkanten, Fernsehfach, Teppichboden an Bettkästen hochgezogen, eingebaute Punktstrahler, getönte Doppelfenster, Trennvorhang zum Cockpit, Polster abgeknöpft mit Weichschaumauflage, abgerundete Oberschränkleuchten, Gasheizung 5000 WE mit Thermostat, Warmluftanlage mit Drehzahlautomatik, abgepolsterte, gespannte Winterrückenlehne.



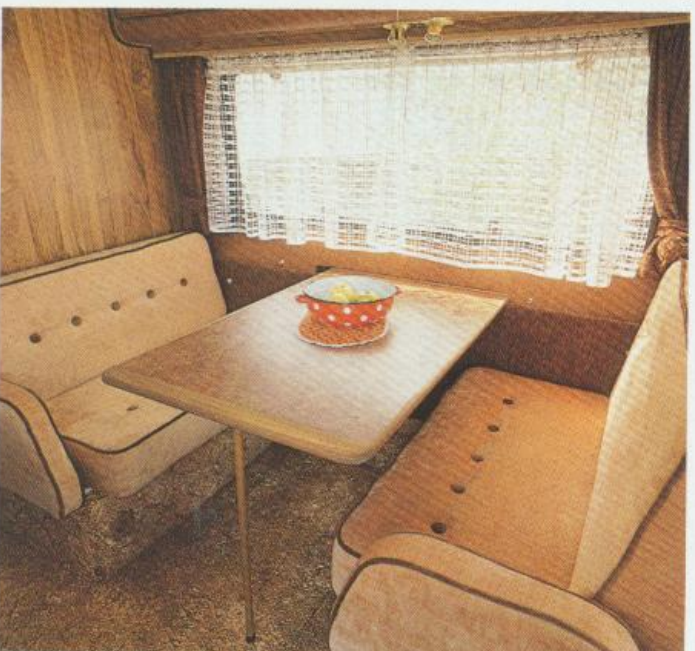
2



3



4



5

1. Blick in den 650 mit L-Sitzgruppe.
2. Wahlweise auch Flip-Dinette.
3. Besonders großzügige Pantry.
4. Stereo-Radio-Wecker mit Digitaluhr und Check-Control-Panel.
5. Flip-Dinette auch zur Bus-Fahrt-Stellung umklappbar.



# **Spitzenklasse ohne Alternative**

Mit den Modellen 550, 660, und 750 sind Akzente im Reisemobilbau gesetzt. Durch umfangreichen konzeptionellen und technischen Aufwand ist es gelungen, diese Klasse als absolute Exklusivität im Markt zu etablieren. Ein funktionelles, gediegenes Styling verkörpert unaufdringlich schlichte, wahre Eleganz. Solidität und komfortable Ausstattung entsprechen im höchsten Maße dem Anspruchsniveau qualitätsbewußter Reisemobilisten.



1. Ein markantes Profil prägt die Hymermobile.
2. Hymermobil 550.

Ganz neu im 83er-Programm ist das Modell 750.

Gegenüber den Modellen 540 und 650 bietet die S-Klasse zusätzlich ein Dach in strömungsgünstiger, abgerundeter GFK-Bauweise, zweischalig, kältebrückenfreie PU- bzw. PVC-Schaumvollisoliation, zweifarbige Lackierung, hell-elfenbein/braun, im Wohnteil alle Fenster ausstellbar, Radziervollblenden. Darüber hinaus Teppichboden-Innenverkleidung am Dach und zusätzlich zum Stereoradiowecker in der Pantry ein Autoradio im Cockpit. Durch das auch seitlich abgerundete Dach ist die S-Klasse noch seitenwindunempfindlicher. Ein weiteres Plus an aktiver Sicherheit.

Hymermobile der S-Klasse verkörpern bis ins letzte Detail die absolute Spitzenklasse im internationalen Vergleich. Erstklassige Materialien, beste Verarbeitung, luxuriöse Ausstattung auf höchstem Qualitätsniveau. Die ganze Erfahrung des Hauses Eriba-Hymer dokumentiert sich in diesen Hymermobilen. Perfekte Funktion ohne modische Schnörkel auf lange Lebensdauer abgestimmt.











# Hymermobil 550

## Exklusivität im bewährten Format Hymermobil 550

Die klassische Grundrißlösung in der absoluten Spitzenklasse. Faszinierende Eleganz und Gediegenheit. Die ganze Erfahrung des Hauses Eriba-Hymer steckt in diesem Modell. Beliebte vor allem durch die großzügige Rundsitzgruppe, den großen Heckstauraum und das solide Format auf bewährter Daimler-Benz-Basis. Das Modell, dem sofort nach seinem Erscheinen der Erfolg beschieden ist, was einem Qualitätsprodukt gebührt. Wesentliche Voraussetzung für die Qualität sind die präzise Technik, die hochwertigen Materialien und die Sorgfalt, mit der entwickelt und konstruiert wird. Damit sind problemlose Sicherheit, Langlebigkeit und Werterhaltung gewährleistet. Hymermobil 550, der Klassiker der S-Klasse.

## Cockpit

Sitze in Clubsesselform mit Armlehnen und integrierter Kopfstütze, Beifahrersitz drehbar, Zigarettenanzünder, Beifahrer-Leseleuchte, Automatik-Sicherheitsgurte für Fahrer und Beifahrer, Innen-Rückspiegel, großzügige Ablagen, zwei Sonnenschutzblenden, Kontrolleuchte für Trittstufe, schallgedämpfter Motor und schallgedämpftes Armaturenbrett serienmäßig und 2 Lautsprecher, Autoantenne, Autoradio (UKW, KW, MW, LW), zusätzliches, offenes Ablagefach im Frontbereich, absenkbares Bugdoppelbett, Überrollbügel hinter Fahrer- und Beifahrersitz, Frischluftdüsen für Fahrer und Beifahrer.

## Wohnbereich

Möbel in Nußbaumdekor mit abgepolsterten Möbelkanten, Fernsehfach, Teppichboden an Bettkästen hochgezogen, eingebaute Punktstrahler, getönte Doppelfenster, Trennvorhang zum Cockpit, Polsterabgeknöpft mit Weichschaumauflage, abgerundete Oberschränkleuchten, Teppichboden-Innenverkleidung am Dach, Gasheizung 3000 WE mit Thermostat, Warmluftanlage mit Drehzahlautomatik, abgepolsterte, bespannte Winterückenlehne.

## Pantry

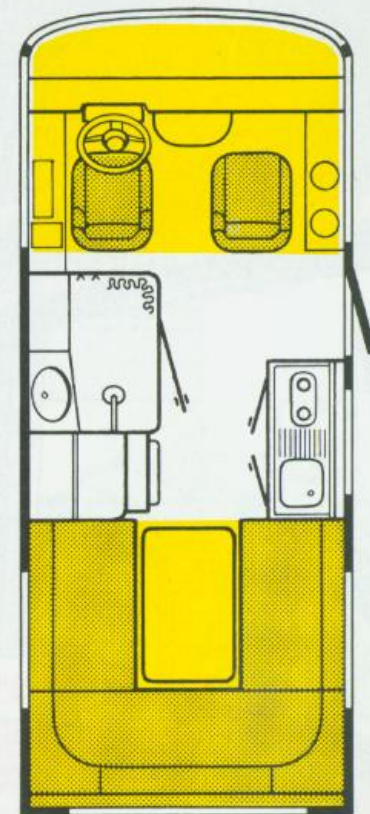
2-Flamm-Herd mit elektrischer Zündung, 60-Ltr.-Kühlschrank mit Eisfach für Gas-, 12-V- und 220-V-Betrieb, Dunstabzug mit verschließbarem Seitenabgang, elektrische Wasserversorgung warm und kalt, Stereo-Radio-Wecker UKW/MW, zwei Lautsprecher, Digitaluhr (Leuchtanzeige abschaltbar), eingebaute Antenne, Leuchtdiodenanzeigegerät für Batterie 1 und 2 (Lade- und Entladeanzeige), Springrolle.

## Waschraum

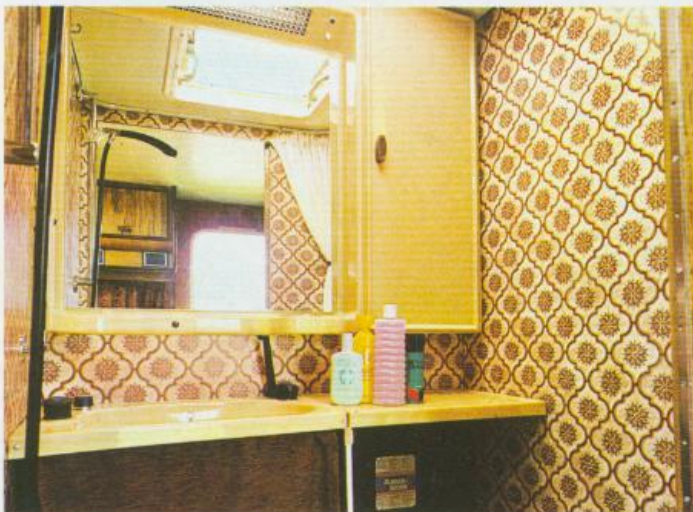
Komplette Duscheinrichtung, Duschvorhang, herausnehmbarer Duschrost, Warm- und Kaltwasser, Waschbecken, elektrische Wasserversorgung, Spiegel-leuchte, Utensilienschrank, 12-V-Steckdose, Zweikammer-WC.

## Versorgung und Entsorgung

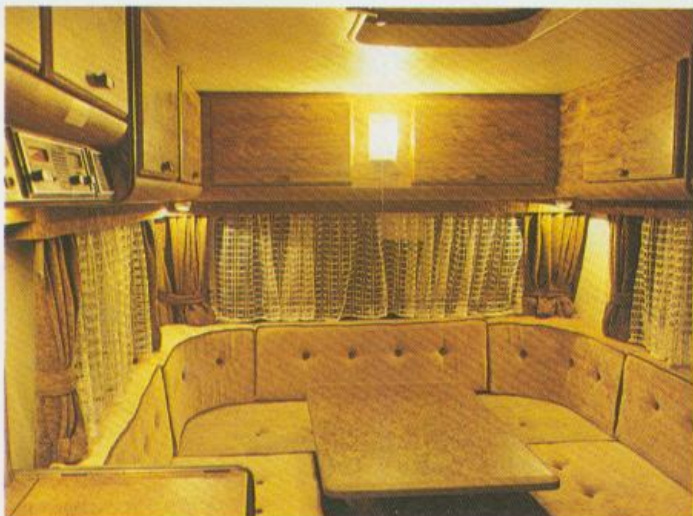
2 x 11 kg Gasflaschenfach, 75-Ltr.-Frischwassertank mit Außeneinfüllstutzen, separate Langzeitbatterie 60 Ah für Wohnteil mit automatischer Ladung bei laufendem Motor, automatische Trennung von Starterbatterie bei abgestelltem Motor, Ladeautomat für 220-V-Außenanschluß, ausgeklügelte 12-Volt-Stromversorgung, Heißwasserspeicher (Gasbetrieb), Abwassertank 100 Ltr., Abwasserschlauch in Heckstoßstange, Abwassertankfüllstandsanzeige.



2



3



4

1. Der beliebte, praktische Grundriß.
2. Das Bugdoppelbett mit viel Bewegungsfreiheit in den Modellen 540 und 550. Auf Wunsch auch im 650, 660 und 750.
3. Waschraum mit großzügigem Spiegel.
4. Auch bei Nacht, Rundsitzgruppe im gemütlichen Licht.







# Hymermobil 660

## Höchstes Anspruchsniveau konsequent realisiert Hymermobil 660

Der Klassiker, auf viel Wohnkomfort, auf mehr Substanz und Qualität in resemobilgerechtem Format ausgelegt. Die Leistungsfähigkeit eines Hymermobils dokumentiert sich in besonderem Maße in diesem Modell. Anspruchsvolle technische Basis und höchste Ausstattungskultur, unter Verwendung edelster Materialien, sind obligatorisch für den 660er. Die Investition in das etwas Bessere kostet möglicherweise etwas mehr. Qualität macht sich aber täglich im höheren Nutzwert und in der längeren Lebensdauer bezahlt. Hymermobil 660, das Modell, das durch großes Raumangebot im Innern, enorm viel Stauraum, einen großen Heckstauraum besticht. Ein Fahrzeug, das auch besonders gern für die Winterfreizeit genutzt wird. Ein gelungenes, souveränes Beispiel für die Leistungsfähigkeit Eriba-Hymers. Die Überlegenheit der perfekten Funktion.

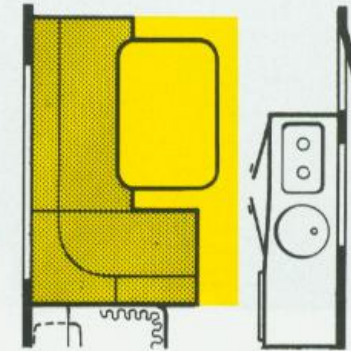
1. Großzügigkeit des 660er bzw. 650er Grundrisses.
2. Waschaum mit 100-Ltr.-Frischwassertank in der Pantry.
3. Großzügige Arbeitsfläche und 85-Ltr.-Kühlschrank in der Pantry.
4. Das typische Daimler-Benz-Cockpit.
5. Doppelbett im Heck des 660 bzw. 650.

## Cockpit

Sitze in Clubsesselform mit Armlehnen und integrierter Kopfstütze, Beifahrersitz drehbar, in Verbindung mit L-Sitzgruppe auch Fahrersitz drehbar, Zigarettenanzünder, Beifahrer-Leseleuchte, Automatik-Sicherheitsgurte für Fahrer und Beifahrer, Innen-Rückspiegel, großzügige Ablagen, zwei Sonnenschutzblenden, Kontrolleuchte für Trittstufe, schallgedämpfter Motor und schallgedämpftes Armaturenbrett serienmäßig und 2 Lautsprecher, Autoantenne, Autoradio (UKW, KW, MW, LW), zusätzliches, offenes Ablagefach im Frontbereich, absenkbares Bugdoppelbett auf Wunsch, Überrollbügel hinter Fahrer- und Beifahrersitz, Frischluftdüsen für Fahrer und Beifahrer.

## Versorgung und Entsorgung

2 x 11 kg Gasflaschenfach, 100-Ltr.-Frischwassertank mit Außeneinfüllstutzen, separate Langzeitbatterie 90 Ah für Wohnteil mit automatischer Ladung bei laufendem Motor, automatische Trennung von Starterbatterie bei abgestelltem Motor, Ladeautomat für 220-V-Außenanschluß, ausgeklügelte 12-Volt-Stromversorgung, Heißwasserspeicher (Gasbetrieb), Abwassertank 100 Ltr., Abwasserschlauch in Heckstoßstange, Abwassertankfüllstandsanzeige.

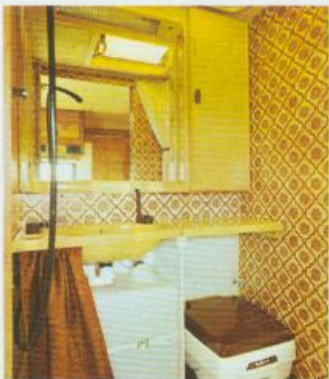
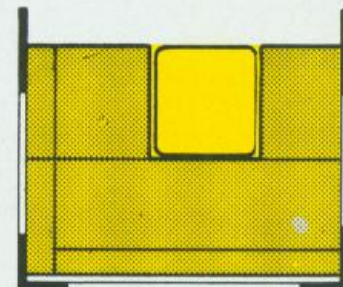
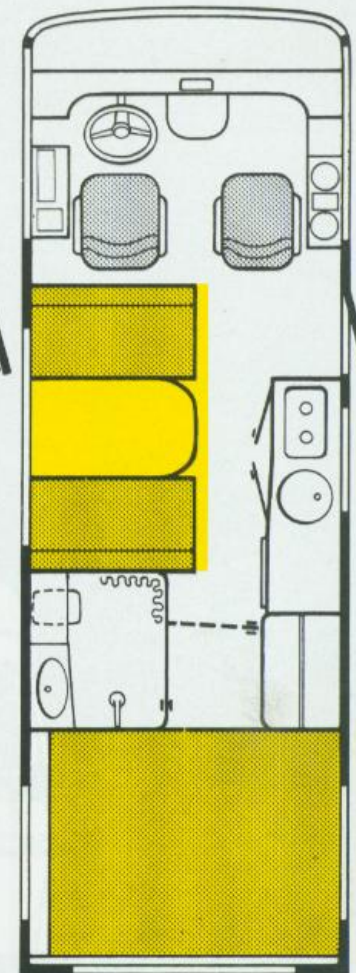


## Pantry

2-Flamm-Herd mit elektrischer Zündung, 85-Ltr.-Kühlschrank mit Eisfach für Gas-, 12-V- und 220-V-Betrieb, Dunstabzug mit verschließbarem Seitenabgang, elektrische Wasserversorgung warm und kalt, Stereo-Radio-Wecker UKW/MW, zwei Lautsprecher, Digitaluhr (Leuchtanzeige abschaltbar), eingebaute Antenne, Leuchtdiodenanzeigegerät für Batterie 1 und 2 (Lade- und Entladeanzeige), Springrollo.

## Waschaum

Komplette Duscheinrichtung, Duschvorhang, herausnehmbarer Duschrost, Warm- und Kaltwasser, Waschbecken, elektrische Wasserversorgung, Spiegel-leuchte, Utensilienschrank, 12-V-Steckdose, Zweikammer-WC.



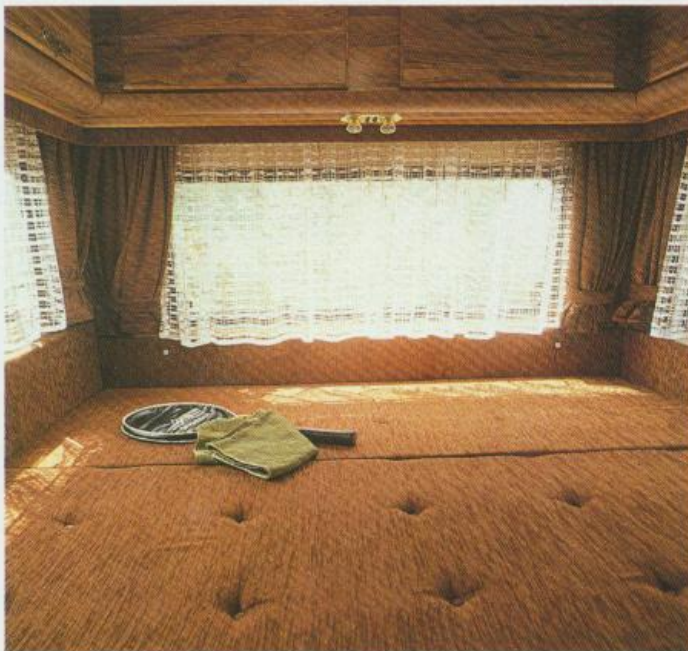
2



3



4



5







# Hymermobil 750

## Die neue Dimension in der Spitzenklasse Hymermobil 750

Eriba-Hymer hat mit dem Hymermobil 900 erfolgreich ein kompromißloses Konzept verwirklicht. Mit dem Hymermobil 750 ist ein weiterer Schritt getan, eine souveräne Größe in der obersten Kategorie zu etablieren. Damit ist die Lücke zwischen 660 und 900 geschlossen.

Ein Modell, dessen überlegene Konzeption neue Maßstäbe setzen wird.

Die besondere Faszination dieses Modells kommt im Innenraum zum Ausdruck. Ein Raumangebot, eine Ausstattung, die auch höchsten Ansprüchen gerecht wird. Im vorderen Bereich der repräsentative Wohnraum, anschließend eine komfortable Pantry, gegenüberliegend das großzügige Bad und im Heck der Schlafsalon. Ausstattung und luxuriöser Komfort sind dabei kaum noch zu überbieten. Neue überlegene Akzente in einem Grundriß, der keine Wünsche offen läßt.

Damit hat Eriba-Hymer ein Konzept luxuriöser Ausstattung, technischer Funktionalität in Verbindung mit dem hohen Sicherheitsniveau realisieren können. Hymermobil 750, eine neue Spitzenklasse.

### Cockpit

Sitze in Clubsesselform mit Armlehnen und integrierter Kopfstütze, Fahrer- und Beifahrersitz drehbar, Zigarettenanzünder, Beifahrer-Leseleuchte, Automatik-Sicherheitsgurte für Fahrer und Beifahrer, Innen-Rückspiegel, großzügige Ablagen, zwei Sonnenschutzblenden, Kontrollleuchte für Trittstufe, schallgedämpfter Motor und schallgedämpftes Armaturenbrett serienmäßig und 2 Lautsprecher, Autoantenne, Autoradio (UKW, KW, MW, LW), zusätzliches, offenes Ablagefach im Frontbereich, absenkbares Bugdoppelbett auf Wunsch, Überrollbügel hinter Fahrer- und Beifahrersitz, Frischluftdüsen für Fahrer und Beifahrer.

### Wohnbereich

Möbel in Nußbaumdekor mit abgepolsterten Möbelkanten, Fernsichtfenster, Teppichboden an Bettkästen hochgezogen, eingebaute Punktstrahler, getönte Doppelfenster, Trennvorhang zum Cockpit, Polster abgeknöpft mit Weichschaumauflage, abgerundete Oberschränkleuchten, Teppichboden-Innenverkleidung am Dach, Gasheizung 5000 WE

mit Thermostat, Warmluftanlage mit Drehzahlautomatik, abgepolsterte, bespannte Winter Rückenlehne.

### Pantry

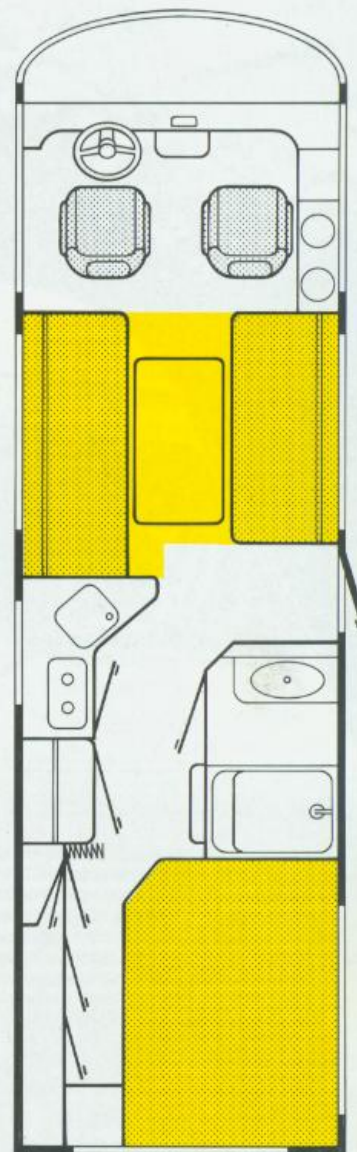
2-Flamm-Herd mit elektrischer Zündung, 85-Ltr.-Kühlschrank mit Eisfach für Gas-, 12-V- und 220-V-Betrieb, Abfallfach mit Eimer, Dunstabzug mit verschließbarem Seitenabgang, elektrische Wasserversorgung warm und kalt, Check-Control-Panel, Springrollo.

### Waschraum

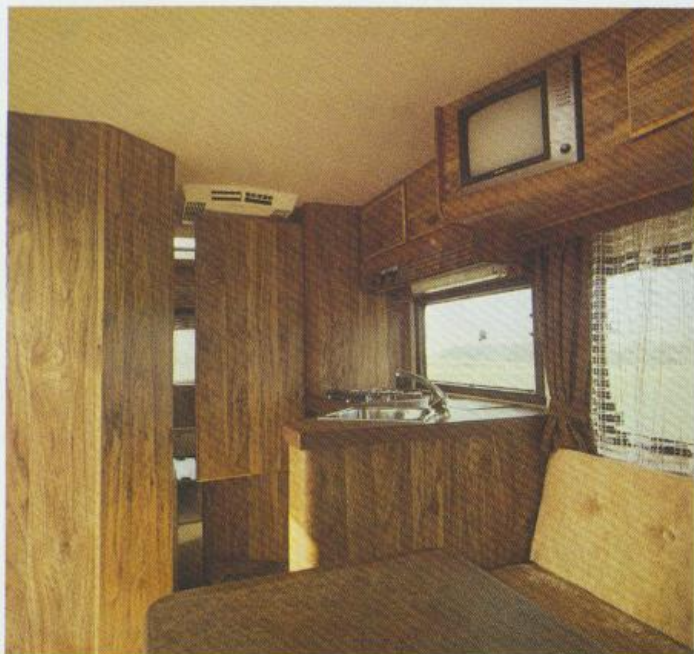
Kompletter Waschraum mit separater Dusche, mit Falttüre abteilbar, herausnehmbarer Duschrast, Warm- und Kaltwasser, Waschbecken, elektrische Wasserversorgung, Spiegelleuchte, Utensilienschrank, 12-V-Steckdose, Zweikammer-WC.

### Versorgung und Entsorgung

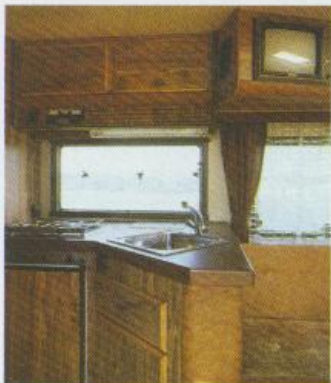
2 x 11 kg Gasflaschenfach, 200-Ltr.-Frischwasertank mit Außeneinfüllstutzen, separate Langzeitbatterie 90 Ah für Wohnteil mit automatischer Ladung bei laufendem Motor, automatische Trennung von Starterbatterie bei abgestelltem Motor, Ladeautomat für 220-V-Außenanschluß, ausgeklügelte 12-Volt-Stromversorgung, Heißwasserspeicher (Gasbetrieb), Abwassertank 200 Ltr., Abwasser-schlauch in Heckstoßstange, Abwassertankfüllstandsanzeige.



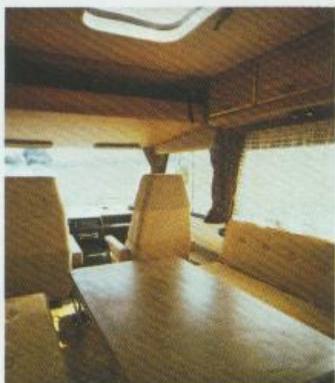
2



3



4



5

1. Das neue Hymermobil 750. Die Abbildung zeigt den Prototyp als Studie mit hinterer Doppelachse.
2. Großzügig der vordere Bereich.
3. Gediegen die Innenausstattung.
4. Eine Pantry, die keine Wünsche offen läßt.
5. Drehbare Sitze vergrößern noch den Raum um den Tisch und schaffen ein Platzangebot für 8 Personen.







# Hymermobil 900

## Die Optimierung des Ideals

Der Traum vom Ideal war schon immer eine Triebfeder für fortschrittliche Entwicklungen. Im Hymermobil 900 sind alle Erfahrungen und Erkenntnisse des Hauses Eriba-Hymer integriert.

„Die europäische Alternative zu Fahrzeugen der neuen Welt“, zugeschnitten auf vernünftige Werte der alten Welt. Dies bedeutet zwangsläufig eine Minimierung im Energiebereich, eine Maximierung an Isolationswerten. Im Hymermobil 900 sind Werte erreicht worden, in denen die Erfahrungen eines Vierteljahrhunderts und die neuesten Erkenntnisse integriert sind. Energie wird an Bord produziert, Treibstoff wird sparsam verbraucht. Auch bei einem Fahrzeug dieser Gattung steht die Vernunft vor der Verschwendung. Das Hymermobil 900 stellt die Optimierung des Vernünftigen dar, in einer Dimension, die keine Wünsche offen läßt. Funktionen bestimmen das Format. Als Triebwerk, Getriebe und Fahrgestell dient der gute Stern mit all seinen bewährten Techniken, auf kraftvoll zügige Fahrweise ausgelegt.

Das Hymermobil 900 setzt Zeichen auf dem Reise mobilsektor. Ein Fahrzeug der Serienproduktion. Das Spitzenprodukt aus dem Hause Eriba-Hymer. Der komfortabelste Mercedes, den es je gab.

## Charakteristik

3-Raum-Wagen mit separatem Badezimmer, halb abgeteilter Mittelküche, geräumigem Kleiderschrank, abgeteiltem Schlafzimmer, reichhaltiger Geräteausstattung.

## Konstruktion

Aufbau in selbsttragender Schalenbauweise, GFK-Sandwichteile in Kombination mit Stahlrohr- und Blechverkleidung an Front- und Heckpartie. Kältebrückenfreie Vollisolierung von Wänden, Dach und Fußboden. Windschutzscheibe aus 2-Scheiben-Sicherheitsglas. Alle Fenster im Wohnbereich ausstellbar aus kupferfarben getöntem Acrylglas. 2 Hymer-Patent-Kurbeldachlüfter mit

abnehmbarem Moskitonetz und einknüpfbare Isolationsmatte. Doppelhauben-Dachlüfter mit Dauerzwangslüftung im Bad. Eingangstüre mit Kindersicherung, Türschloß mit kombinierter Innen- und Außenbedienung und zusätzlichem BKS-Schloß. Elektrisch angetriebene, aus- und einfahrbare Trittstufe unter Eingangstüre mit Endschalter zu Kontrollleuchte für Fahrer. Fahrersitz mit Armlehnen und Kopfstütze, Höhen- und Neigungsverstellung mit Schnellbetätigung. 2 Beifahrersitze mit Armlehnen und Kopfstützen, verstellbare Rückenlehne.

## Serienmäßige Komplettausstattung

Möblierung in Walnußdekor, Ecken abgerundet, kunstlederbezogen und gepolstert ● 6 Einrichtungsvarianten im Wohn- und Schlafbereich ● Elektrisch angetriebene Trittstufe ● Automatik-Sicherheitsgurte ● Kofferraum 1200 Ltr. ● Dachgalerie mit fester Aufstiegleiter ● Badezimmer, Duschkabine, Waschbecken und Frischwasser-Spültoilette ● Stromerzeuger für 220 V Wechselstrom, 3600 W Ausgangsleistung, mit sep. 60-Ltr.-Benzintank ● Klimagerät ● 4-Flammen-Gasherd, gasbetriebene Back- und Bratröhre ● sep. Mikrowellen-Backofen ● Kühlschrank 230 Ltr. mit sep. 33-Ltr.-Tiefkühlfach ● Heißwasserboiler ● Fernsehantenne ● Farbfernseher 12 V/220 V umschaltbar ● Zentrales Steuer- und Überwachungspult ● 200-Ltr.-Frischwassertank ● Frostgeschützt verlegte Installation ● Beheizter 200-Ltr.-Abwassertank ● 60-Ltr.-Fäkalientank ● Leitungswasser-Außenanschluß ● 2 Heizungen 5000 WE und 3300 WE ● Wohnteil-Zusatzbatterien 180 Ah ● Ladeautomat ● Umformer 12 V zu 220 V ● Servolenkung

## Versorgung

Beleuchtung, Steuereinheiten und Geräte größtenteils mit 12-Volt-Bordnetz. Separate Starterbatterie für Fahrzeug mit 143 Ah und Zusatzbatterie für Wohnteil 180 Ah, mit Ladeklemmung an Fahrzeug-Lichtmaschine über Trennrelais miteinander verbunden. 220-Volt-Stromerzeuger, 6 kW mit Benzinmotor. Gleichrichter (Umformer) 220-Volt-Wechselstrom auf 12-Volt-Gleichstrom mit 500 Watt Ausgangsleistung. Ladeautomat für eingebaute Zusatzbatterie. Von außen zugängliches Flaschenfach für 2 x 11 kg Flüssiggas in handelsüblichen Tauschflaschen. Beheizter 200-Liter-Frischwassertank mit Außen-einflüllstutzen. Automatisch schaltende Druckpumpe. Frostgeschützte, beheizte Frisch- und Abwasserleitungen. Frischwasser-Außenanschlußdose für die Zuführung von Leitungswasser.

## Entsorgung

Beheizter 200-Liter-Abwassertank, 60-Liter-Fäkalientank, Abflußleitungen mit genormten Schnellkupplungen, Entsorgungsschläuche.

## Steuer- und Überwachungseinheiten

Anzeigeteil im Schaltschrank. Außen- und Innentemperatur, Temperatur Heißwasserboiler, Batterieladestatus Ausgangsspannung. Generator, Generator-Betriebsstunden, Generator-Fernbedienung, Generatortank-Füllstandsanzeige, Frischwassertank-, Abwassertank- und Fäkalientank-Füllstandsanzeige, Batterieladestatusanzeige Digitaluhr.

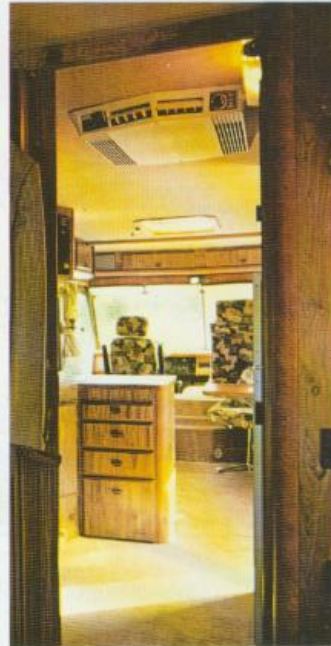








2



3



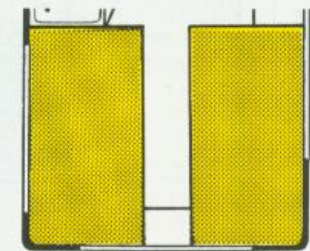
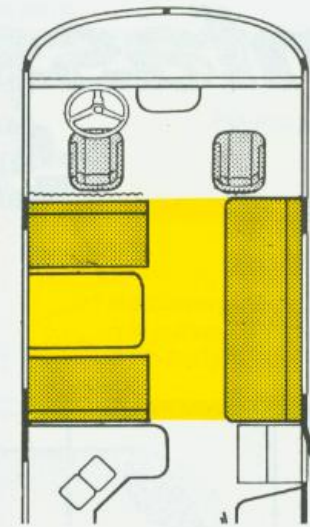
4

### Besondere Merkmale

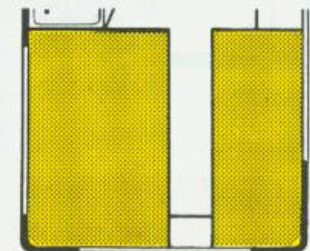
Großvolumiger Kofferraum bis 1340 Liter, bequem zugänglich durch große, abschließbare Außenklappe. Dachgalerie mit fester Aufsteigleiter. Badezimmer mit abteilbarer Duschkabine. Vollausstattung mit Versorgungs- und Entsorgungseinheiten. Klimagerät mit 3000 Wärmeeinheiten Kühlleistung und 1400 Wärmeeinheiten Heizleistung. 2 Gasheizungen mit insgesamt 8300 Wärmeeinheiten Leistung, thermostatisch gesteuert mit Warmluft-Verbundsystem. 4-Flammen-Gasherd. Gasbetriebene Back- und Bratröhre, Mikrowellen-Backofen. Dunstabzugshaube, Kühlschrank mit 230 Liter Bruttoinhalt mit separatem 33-Liter-Tiefkühlfach mit Gas-, 220-Volt- und 12-Volt-Betrieb.

### Sonstige Serienausstattung

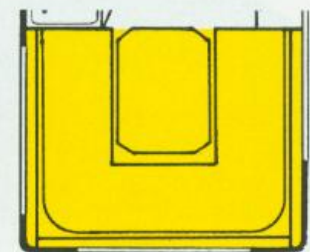
Stereo-Autoradio mit Verkehrsfunksystem und 3 Wellenbereichen. Tonband-Kassettengerät. 2 Stereo-Lautsprecherboxen in Fahrer- und Wohnbereich. 2 ausschaltbare Lautsprecher im Schlafzimmer. H-4-Scheinwerfer, Nebelscheinwerfer, Rückfahrcheinwerfer, Nebelschlußleuchte. 12-Volt-Farbfernseher mit Mehrbereichsfernseh-Antenne mit elektrischem Verstärker.



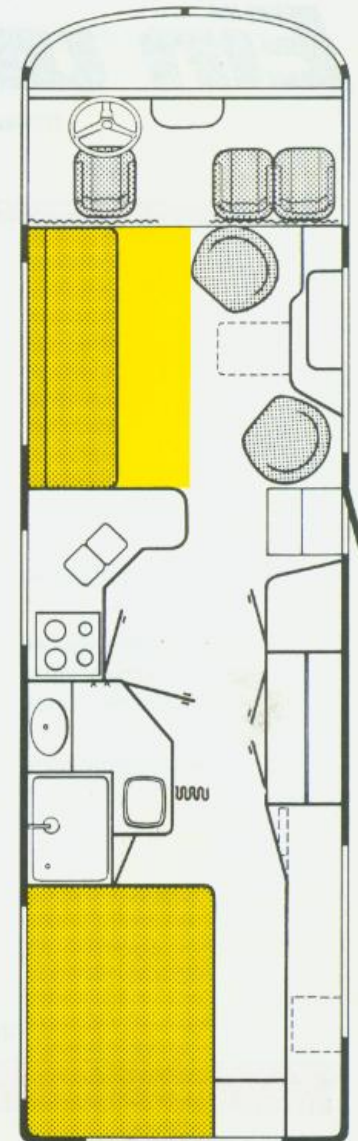
Variante B



Variante C



Variante D

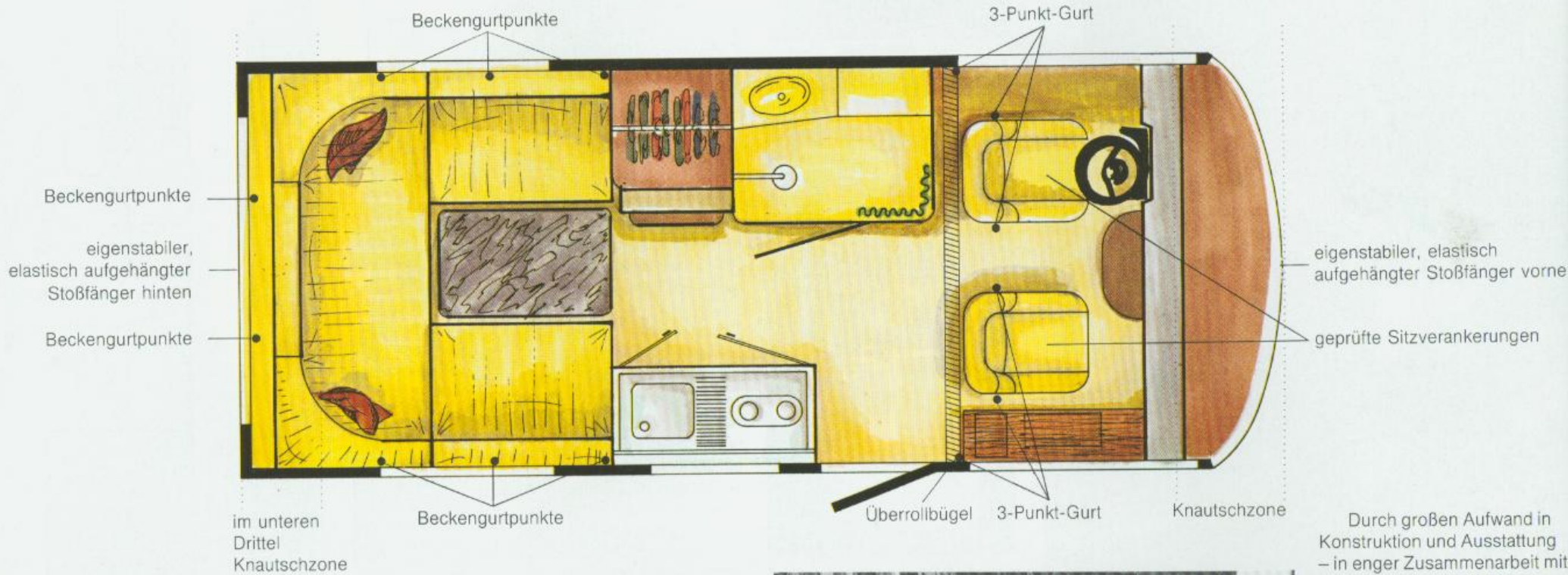


Variante E

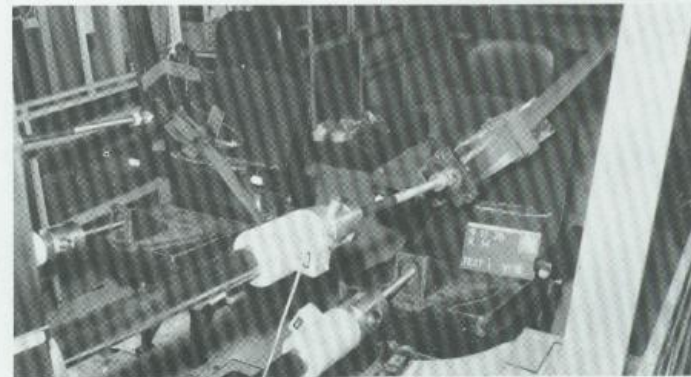
1. Blick zum Cockpit mit 3 Sitzplätzen.
2. Color-TV-Gerät mit Check-Control-Panel.
3. Blick vom Schlafraum nach vorne.
4. Heckvariante A mit französischem Doppelbett.



# Ein umfassendes System der Sicherheit

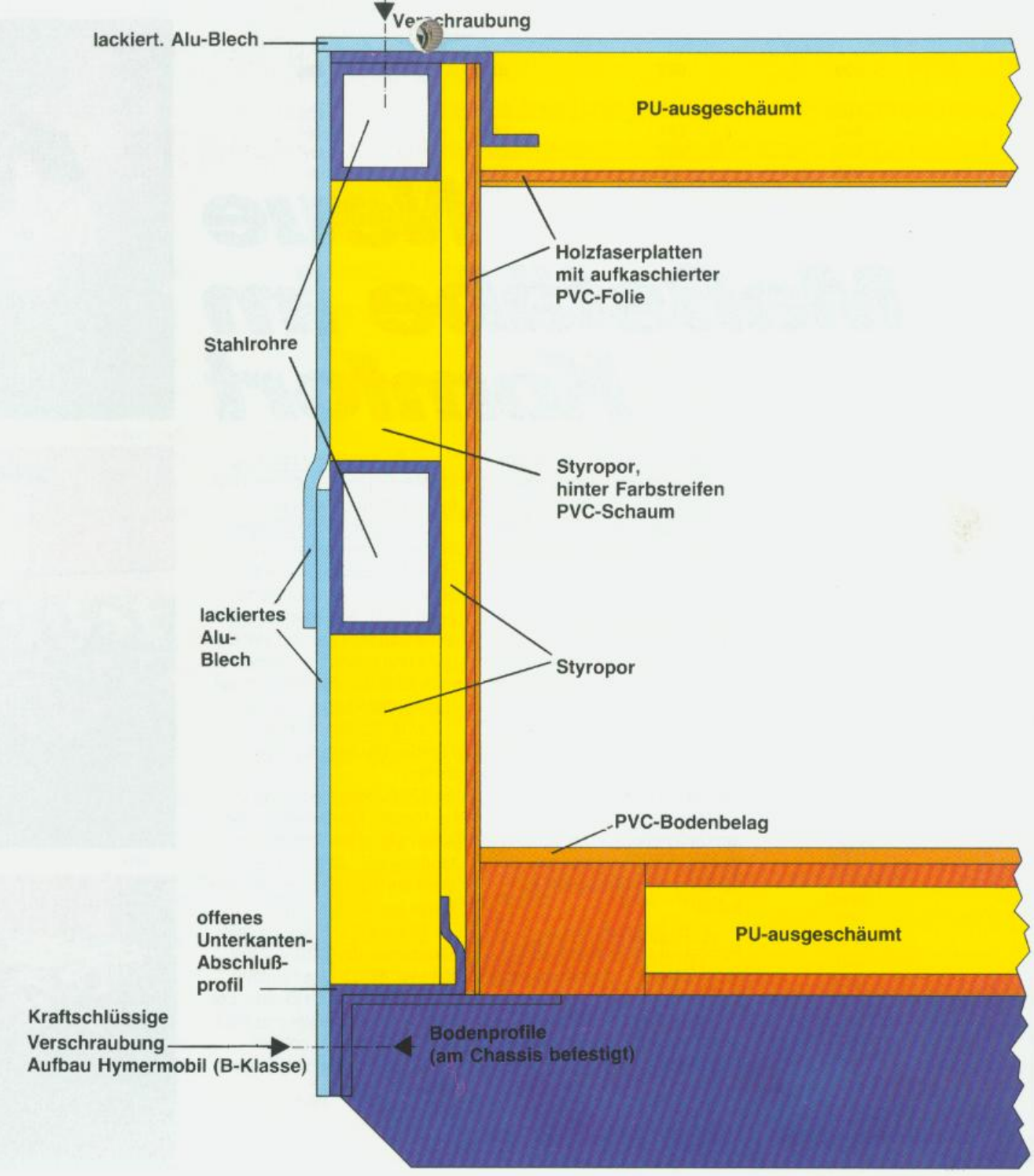
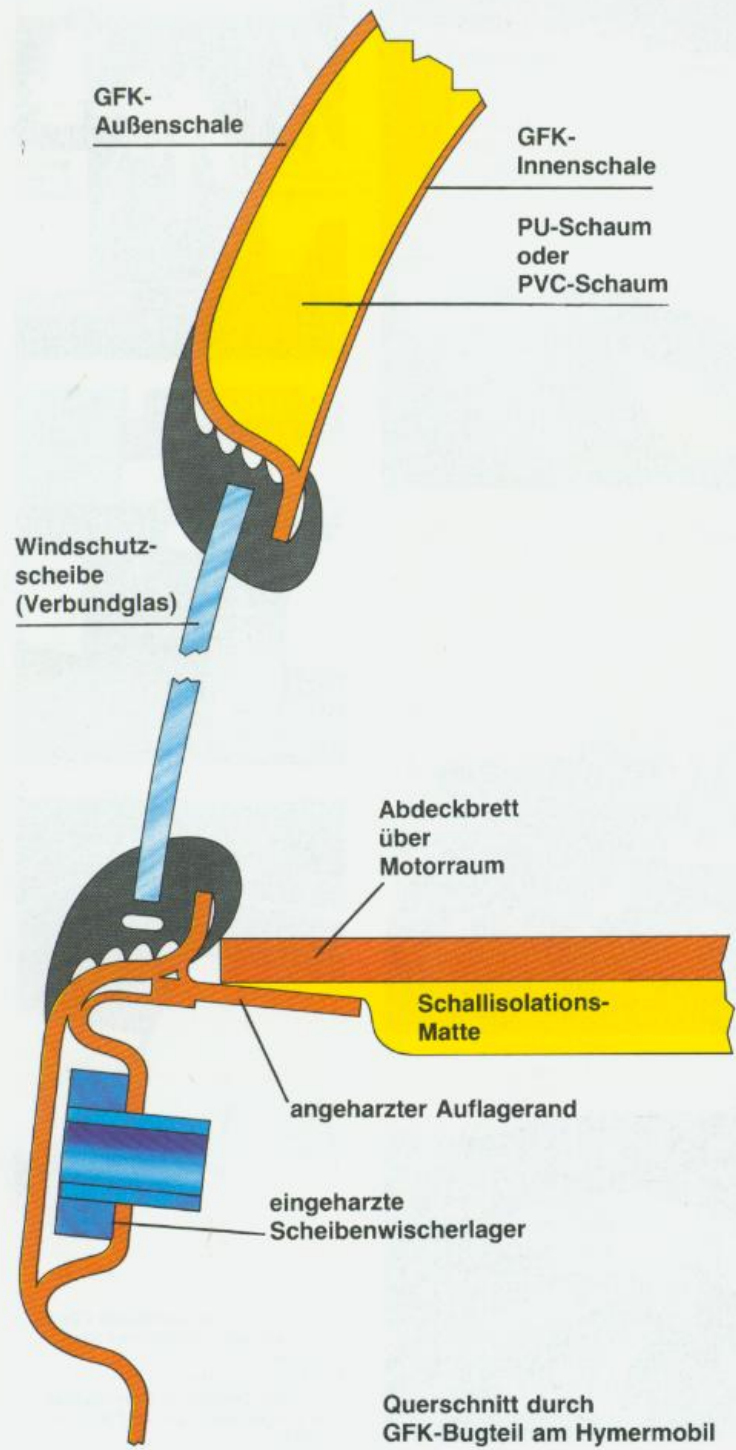


Sicherheit – Fahrgastraum im Hyermobil, vorn und hinten Knautschzonen.



Durch großen Aufwand in Konstruktion und Ausstattung – in enger Zusammenarbeit mit den zuständigen technischen Diensten (TÜV-Rheinland, UTAC-Paris, Automobilhersteller) ist es gelungen, ein extrem hohes Sicherheitsniveau zu realisieren. Eine Pionierleistung Eriba-Hymers im Reise mobilbau. Vorbild für viele, denen das Hyermobil als Beispiel dient. Bedeutende Investitionen für die Zukunft, die schon heute in jedem Hyermobil realisiert sind.







# Neue Maßstäbe im Komfort

Hymermobile sind serienmäßig komplett ausgestattet. Um den individuellen Wünschen möglichst vieler Hymermobilfahrer gerecht zu werden, steht aber noch ein umfangreiches Angebot an Sonderausstattungen zur Verfügung.

z. B. eine Fahrerhaustüre: Obwohl über 90 % der Hymermobilfahrer gerade den integrierten, abgeschlossenen Wohnraum schätzen, in den das Fahrerhaus mit einbezogen ist und dies das klassische Konzept der komfortablen Reisemobile darstellt, ist auf Wunsch die Fahrerhaustüre bei allen Hymermobilen zu haben.

z. B. Stromerzeuger kommt für die Hymermobilfahrer in Betracht, die fernab jeder Zivilisation auf 220 V nicht verzichten wollen und für die, die ein Klimagerät betreiben möchten.

z. B. Anhängerkupplung für alle diejenigen, die ihr Hobby in Schleppe nehmen.

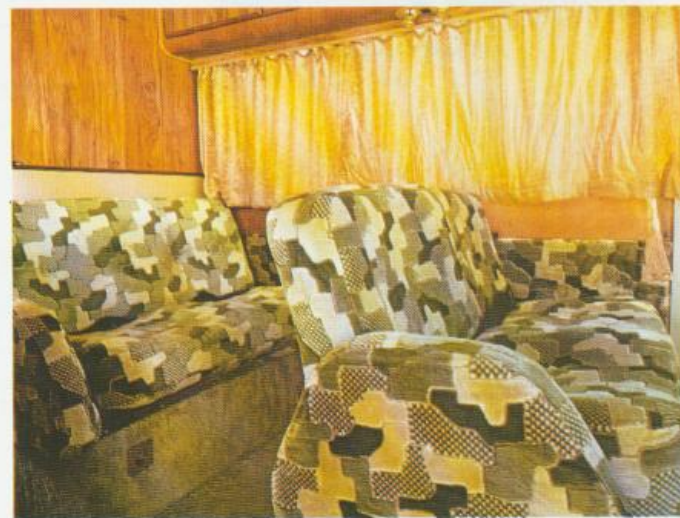
z. B. Dachgepäckträger: Wer ein Hymermobil zum ersten Mal beladen hat, weiß, wieviel Stauraum zur Verfügung steht. Wer monatelang in ferne Länder reist und viel Gepäck und Utensilien mitnehmen muß, für den ist auch der Dachgepäckträger nützlich.

z. B. Surfbretthalter: Für alle, die dem Surfsport frönen.

Und vieles mehr. Der Eriba-Hymer-Fachhändler wird jeden gerne beraten. Für die Modelle 650, 660 und 750 steht ein zusätzliches Comfort-Paket zur Verfügung.

Dieses CL-Paket umfaßt: Stromerzeuger 220 V, 2 kW mit sep. 60-Ltr.-Benzintank, Klimagerät, Kombi-Rollos, Leitungswasser-Außenanschluß und TV-Antenne.

Ein Hymermobil läßt keine Wünsche offen.



- 1., 2. + 3. Die serienmäßige Flip-Di-  
nette in den 3 möglichen Stel-  
lungen.
4. Fahrerhaustüre.
5. Stromerzeuger im Einschubfach.
6. Dachgepäckträger und Klima-  
gerät.



## Die technischen Daten

	540	650	550	660	750	900
<b>Maße und Gewichte:</b>						
Länge über alles cm	560	658	560	658	753	884
Aufbaulänge außen cm	550	648	550	648	743	868
Aufbaulänge innen cm	545	643	545	643	738	810
Breite über alles cm	222	222	222	222	222	240
Innenbreite cm	207	207	207	207	207**	234
Höhe über alles cm	270	270	270	270	278	315
Stehhöhe cm	189	189	189	189	189	192
Bodenfreiheit cm	20	20	20	20	20	21
Heckstauraum cm	207×70×36	207×75×48	207×70×36	207×75×48	130×158×48	180×140×74
Zul. Gesamtgewicht kg	2800	3500	3200	3500	4600	7490
Leergewicht einschl. Fahrer m. gef. Kraftstofftank kg	2410/2550	2690/2730	2490/2530	2705/2745	3260	5950
Mögl. Zuladung kg	390/350	810/770	710/670	795/755	1340	1540
Zul. Anhängelast gebremst kg	2000	2000	2000	2000	2000	2000
Zul. Personenzahl	6	6	6	6	6	6
<b>Wohnraum:</b>						
Waschraum cm	100×85	100×85	100×85	100×85	143×83,5	163×110
Kleiderschrank cm	60×60×130	77×60×140	60×60×130	77×60×140	150×66×53	100×60×180
Bettenmaß Bug cm	185×140	(auf Wunsch)	185×140	(auf Wunsch)	185×140 (auf Wunsch)	—
Bettenmaß Heck cm	204×182	200×150	204×182	200×150	193×135	190×137
Bettenmaß Mitte cm	—	195×135	—	195×135	variabel	190×140
Heizung	Truma 3002 S	Truma 5002 S	Truma 3002 S	Truma 5002 S	Truma 5002 S	Truma 5002 S 3000 E
Kühlschrank l	60	85	60	85	85	230
Frischwasserversorgung l	K 3×17	T 100	T 75	T 100	T 200	T 200
Abwassertank l	100	100	100	100	200	200
Fenster/ausstellbar	7/4	8/5	7/6	8/7	8/7	9/8
Dachlüfter	2	3	2	3	3	3
Zwangslüfter/Schiebelüfter	3	4	3	4	4	3
12-V-Leuchten	7	8	7	8	9	19
220-V-Steckdosen	2	2	2	2	2	4
12-V-Steckdosen	3	5	3	5	2	4
Zusatzbatterien AH	60	90	60	90	90	2×90
<b>Fahrgestell:</b>						
Fabrikat	Mercedes	Mercedes	Mercedes	Mercedes	Mercedes	Mercedes
Type	210/207 D	310/307 D	310/307 D	310/307 D	410/409 D	LP 813
Leistung kW (PS)	68 (93)/53 (72)	68 (93)/53 (72)	68 (93)/53 (72)	68 (93)/53 (72)	68 (93)/65 (88)	96 (130)
bei U/min	5200/4400	5200/4400	5200/4400	5200/4400	5200/4400	2800
Hubraum ccm	2299/2399	2299/4400	2299/4400	2299/4400	2299/2998	5675
Radstand mm	3050	3700	3050	3700	3700 + NA*	4800
Reifengröße	185 R 14 CN 8 PR	215 R 14 CN 8 PR	205 R 14 CN 8 PR	215 R 14 CN 8 PR	185 R 14 CN 8 PR	8,5 R 17,5/8 PR
Kraftstoffart	Benzin/Diesel	Benzin/Diesel	Benzin/Diesel	Benzin/Diesel	Benzin/Diesel	Diesel
Kraftstofftank l	70	70	70	70	70	135
Kraftstoffverbrauch bei 100 km/h	15-17/11-13	16-18/11-13	16-18/11-13	16-18/11-13	16-18/11-13	16-18
Höchstgeschwindigkeit	115/110	115/105	115/110	115/105	115/105	100
Spurweite vorn mm	1600	1600	1600	1600	1600	1760
Spurweite hinten mm	1610	1610	1610	1610	1610	1720
Wendekreis	10,9	12,7	10,9	12,7	12,7	16,2
Getriebeart	5-Gang synchr.	5-Gang synchr.	5-Gang synchr.	5-Gang synchr.	5-Gang synchr.	5-Gang synchr.
Max. Steigfähigkeit %	35/35	35/33	35/33	35/33	25/30	37
Anzahl der Zylinder	4	4	4	4	4/5	6
Verdichtung	8/21	8/21	8/21	8/21	8/21	17

\* bei Nachlaufachse

\*\* ohne Klimagerät



**ERIBA-HYMER GmbH**  
**Postfach 1140**  
**7967 Bad Waldsee**  
**Tel. 07524/700-0**  
**Telex 0732792**



**ERIBA-HYMER**



Die Fahrzeuge sind zum Teil Sonderausstattungen abgebildet, die gegen Mehrpreis erhältlich sind. Im Handel wird Sie gern über den bestenfallsigen Lieferanten der einzelnen Modelle informieren. Angaben und Abbildungen über technische Daten und den Lieferumfang entsprechen dem Stand der Drucklegung und sind unverbindlich. Änderungen in Konstruktion und Ausstattung vorbehalten.